

902/906/908

Cargadores de ruedas compactos



	902	906	908
Motor	Cat® 3024	Cat® 3044C	Cat® 3044C
Potencia neta	34 kW/46 hp	53 kW/71 hp	60 kW/80 hp
Peso en orden de trabajo	4.280 kg/9.416 lb	4.960 kg/10.912 lb	6.040 kg/13.288 lb
Capacidad nominal del cucharón	0,6 m³/0,8 yd³	0,8 m³/1,0 yd³	1,0 m³/1,3 yd³

Cargadores de ruedas compactos 902/906/908

Diseñados y fabricados por Caterpillar® para obtener rendimiento y versatilidad excepcionales, facilidad de operación y de servicio y respaldo al cliente.

Facilidad de operación

La comodidad para el operador y la operación simplificada están diseñadas en cada aspecto de la cabina. Con el varillaje para cargador VersaLink™ y el capó contorneado, estas máquinas ofrecen una visibilidad sin igual hacia el suelo, permitiendo que el operador pueda ver fácilmente el trabajo que se está haciendo. La palanca universal de diseño ergonómico y el sistema hidráulico piloto de bajo esfuerzo reducen la fatiga y aumentan la comodidad. Hay tres opciones de cabina y dos opciones de techo disponibles. **pág. 4**

Tren de fuerza

Los cargadores de ruedas compactos Cat usan un tren de fuerza Caterpillar para obtener una vida útil larga y fiable. La transmisión hidrostática de bucle cerrado de dos velocidades entrega una potencia uniforme desde la fuerza de tracción hasta la velocidad plenas. El preciso control de avance lento y la aceleración y deceleración uniformes reducen la fatiga del operador. **pág. 4**

Varillaje del mecanismo de carga VersaLink™

El varillaje del cargador da a los cargadores de ruedas compactadores versatilidad y rendimiento sin igual. El diseño del brazo de levantamiento de una pieza, de estilo pluma, ofrece resistencia, rigidez y visibilidad excepcionales. **pág. 5**

Construida para el trabajo riguroso.

Los cargadores de ruedas compactos de Caterpillar están contruidos según las mismas altas normas que los cargadores de ruedas Cat más grandes. Estas máquinas brindan confiabilidad, durabilidad y operación eficiente, inclusive en las condiciones de trabajo más difíciles.



Facilidad de servicio

Diseñadas para efectuar un servicio fácil y rápido. Las puertas de servicio laterales y del recinto de motor abatibles otorgan un acceso excepcional a los componentes más grandes. El enfriador del aceite hidráulico abisagrado proporciona un fácil acceso para la limpieza. Los filtros enroscables Caterpillar, de montaje vertical, son fáciles de alcanzar para un mantenimiento más fácil. Los orificios de análisis de aceite S•O•SSM para el aceite del motor y el fluido hidráulico, y diez orificios de pruebas hidráulicas son estándar. También hay disponibles drenajes ecológicos. **pág. 5**

Herramientas

Una amplia gama de Herramientas Caterpillar se han desarrollado específicamente para los cargadores de ruedas compactos Cat para proporcionar rendimiento y versatilidad excepcionales. El acoplador hidráulico QuickLock integrado permite al operador cambiar rápidamente de una herramienta a otra sin salir de la cabina. **pág. 6**

Durabilidad y fiabilidad

Calidad y fiabilidad forman parte integral de cada aspecto de estas máquinas. Las mismas normas y los mismos componentes de calidad usados en las máquinas Cat más grandes se aplican a la línea de cargadores de ruedas compactos. Estas máquinas son todo lo que usted espera de Cat ... sólo que más pequeñas. **pág. 7**

Respaldo al cliente

Los distribuidores Caterpillar ofrecen un respaldo al cliente sin paralelo, programas de garantía y una disponibilidad de piezas excelentes, resultando en un tiempo de funcionamiento máximo y unos costos de reparación mínimos. Los servicios de mantenimiento de los equipos contribuyen a optimizar el rendimiento y la fiabilidad de la máquina. Los servicios incluyen:

- Convenios de Respaldo al Cliente
- Análisis de aceite S•O•SSM
- Contratos de mantenimiento
- Inspecciones técnicas programadas

Los servicios de administración de equipos contribuyen a optimizar las ganancias. Los servicios incluyen:

- Selección de máquinas y herramientas
- Alquiler y arrendamiento (leasing)
- Compra y financiación
- Administración de los costos de posesión y operación

pág. 7



Estación del operador

La cabina de clase mundial, de diseño ergonómico, ofrece comodidad y facilidad de operación sin iguales.

La excelente visibilidad en todas las direcciones es posible gracias a las grandes ventanas que llegan hasta el piso, un tablero compacto, un capó contorneado y el estrecho varillaje del cargador VersaLink.

El sistema hidráulico piloto de **bajo esfuerzo** y la palanca universal de diseño ergonómico con posamuñeca ajustable aumenta la comodidad del operador y reduce su fatiga. El interruptor moldeado para Avance/Neutral/Retroceso es simple de usar.

La espaciosa cabina ofrece abundante espacio de almacenamiento y está equipado con muchas características que aumentan su comodidad:

- Asiento con suspensión, totalmente ajustable
- Pedales suspendidos y piso plano
- Dispositivos de desconexión de la puerta, al nivel del suelo
- Ventilador de tres velocidades con once respiraderos
- Limpiaparabrisas de brazo mojado delantero y trasero
- Posavasos y gancho para la ropa
- Receptáculos de corriente auxiliares
- Caja de herramientas trabable

El tablero fácil de leer se caracteriza por una pantalla de diodos luminiscentes y medidores al alcance, incluyendo el medidor de nivel de combustible y el de temperatura de aceite hidráulica.

Los interruptores sellados proporcionan años de servicio confiable.

1 Palanca universal estándar con palanca de control hidráulica auxiliar

2 Control hidráulico auxiliar proporcional montado en la palanca universal (optativo)



Tren de fuerza

El tren de fuerza hidrostático Caterpillar produce un rendimiento agresivo y facilita la operación.

La transmisión hidrostática de bucle cerrado, de **dos velocidades**, proporciona una transición de cambios uniforme desde la fuerza de tracción hasta la velocidad plenas. El preciso control de avance lento y la aceleración y deceleración uniformes reducen la fatiga del operador.

El eje trasero oscila ± 11 grados, lo que proporciona control superior a la máquina, estabilidad y tracción en todas las aplicaciones, especialmente en el trabajo de nivelación.

El diferencial delantero de **patinaje limitado** proporciona excelente tracción en una amplia variedad de condiciones de trabajo.

El exclusivo depósito de freno se llena por sí solo para un servicio libre de mantenimiento.

Varillaje de cargador VersaLink y acoplador hidráulico QuickLock

El diseño de varillaje ofrece versatilidad sin paralelo y rendimiento superior.

El **diseño estrecho** del Varillaje de cargador VersaLink ofrece visibilidad óptima en cada lado del acoplador hidráulico QuickLock y la herramienta de trabajo. Esto proporciona a los operadores una excelente vista del área de trabajo, incluyendo los objetivos de carga y descarga.

La capacidad de **levantamiento paralelo** permite el manejo preciso de la tarima, eliminando la necesidad de ajustar la palanca mientras levanta las horquillas. Los operadores pueden concentrarse en colocar la carga en vez de nivelar la carga.

El **alcance largo** permite al operador colocar cargas con más facilidad, mientras protege los neumáticos y el bastidor delantero.

El diseño de **varillaje optimizado** y el poderoso sistema hidráulico resultan en fuerza de dislocación excelentes para cucharones y alta fuerza de levantamiento con las horquillas. El sistema hidráulico rápido y controlable proporciona tiempos de ciclo cortos.

El **área de contacto grande** del acoplador hidráulico QuickLock absorbe las cargas de impacto. Las cuñas con las válvulas de retención mantienen las herramientas fijas y sin cascabeleo.



Facilidad de servicio

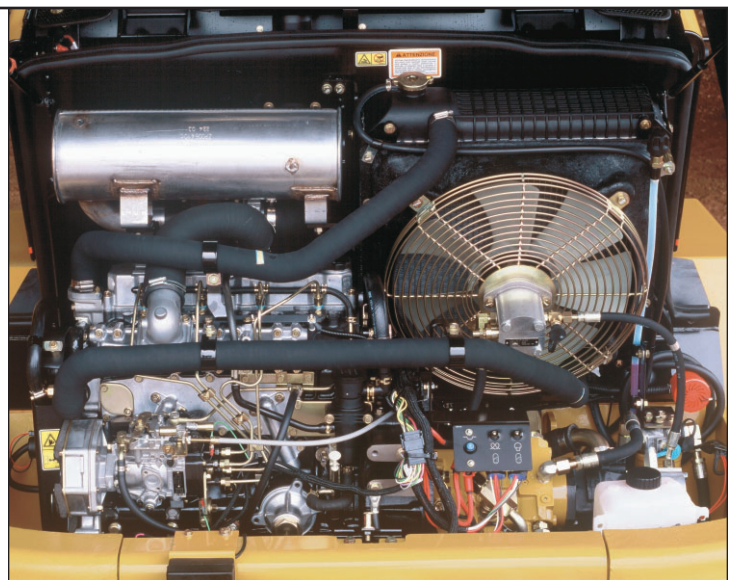
Las características de acceso rápido y el diseño superior hacen que sea fácil dar servicio al cargador de ruedas compacto.

El acceso **a nivel del suelo** no tiene comparación gracias al recinto del motor con abertura abatible y las puertas de servicio laterales. Se puede acceder a todos los componentes principales y los puntos de servicio muy fácilmente desde el suelo.

- Filtro de aceite hidráulico enroscable, de montaje vertical, filtro de aceite con separador de agua y filtro de aceite del motor
- El mazo de cables, con cables trenzados de servicio, pesado protege el sistema eléctrico
- El diseño de aletas del radiador es menos susceptible a taponarse
- Enfriador del aceite hidráulico abisagrado para facilitar el acceso para la limpieza
- Mirilla del aceite hidráulico y sistema hidráulico ventilado
- El indicador de servicio del filtro de aire es fácil de usar y es fiable

Las **válvulas S•O•S** son estándar para facilitar el muestreo de aceite para ayudar a proteger el motor y el tren de fuerza.

El **refrigerante de larga duración Caterpillar** es estándar, ofreciendo menos intervalos de servicio y costos de mantenimiento reducidos.



Puntos de lubricación centralizados para los componentes principales.

Intervalo de servicio de aceite hidráulico de **2.000 horas** bajo condiciones normales de trabajo.

Herramientas

Aumente su productividad realizando una variedad de trabajos con una máquina.

Herramientas

Herramientas diseñadas por Caterpillar que aumentan la versatilidad de los cargadores de ruedas compactos Cat. Construidas para durar y rendir, una amplia gama de herramientas entrega alta productividad, vida útil larga y excelente retorno por la inversión.

- Cucharón de uso general
- Cucharón de uso múltiple
- Cucharón de material ligero
- Cucharón de descarga lateral
- Cucharón tamizador de piedras
- Cucharón de descarga alta
- Cucharón de garfio para manipular materiales
- Horquillas para paletas
- Cepillo orientable
- Barredor recogedor

Acoplador hidráulico QuickLock

El operador puede cambiar la herramienta rápida y fácilmente sin salir de la cabina. Se aseguran conexiones sólidas todas las veces con el acoplador hidráulico QuickLock.

- Diseño de cuñas opuestas
- La presión hidráulica constante compensa por el desgaste
- Las válvulas de retención mantienen una conexión apretada
- El diseño resistente tiene un área de contacto grande para absorber cargas y minimizar la tensión



Durabilidad y fiabilidad

Los componentes de alta calidad y las técnicas de armado aseguran una protección y productividad óptimas.

Acabado de pintura. Los cargadores de ruedas compactos Cat deben pasar por un proceso de pintura 'E-coat' de 24 pasos. La capa interior electro-chapada con base de cinc y la capa superior de poliuretano proporcionan propiedades resistentes a la corrosión incomparables. El color de la pintura puede adaptarse según los requisitos del cliente.

Cableado. Los conectores eléctricos son sellados para impedir la entrada de humedad y polvo. Los mazos de cables están trenzados para mejor protección. Los cables están codificados por colores para facilitar el diagnóstico y las reparaciones.

Mangueras Cat. Las mangueras hidráulicas XT de alta presión Cat son excepcionalmente fuertes y duraderas y confieren una gran fiabilidad y larga duración al sistema en las condiciones más exigentes.



Respaldo al cliente

Servicios completos proporcionados por la red de distribuidores más grande del mundo.

Selección. Haga comparaciones detalladas de las máquinas que esté considerando adquirir antes de la compra. Los distribuidores Caterpillar pueden ayudarle a hacer comparaciones detalladas entre las máquinas que considera comprar antes de decidirlo.

Compra. Considere las opciones de financiación disponibles a través de su distribuidor Cat así como también los costos de operación diaria. Éste es el momento de fijarse en los servicios de respaldo brindados por el distribuidor y que pueden incluirse en el costo de la máquina para llegar a unos costos de posesión y operación menores de la máquina a largo plazo.

Mantenimiento. Seleccione de una amplia gama de servicios de mantenimiento al momento de comprar la máquina. Los programas de opciones de reparación garantizan el costo de las reparaciones y ayudan a evitar reparaciones no programadas que pueden costar tiempo y dinero innecesarios.

Reemplazo. ¿Reparar, reconstruir o reemplazar? Su distribuidor Cat le puede ayudar a evaluar los costos pertinentes de manera que usted pueda tomar la decisión correcta.



Respaldo al producto. Ud. encontrará casi todas las piezas en los mostradores de nuestros distribuidores. Los distribuidores Caterpillar utilizan una red mundial computarizada para localizar piezas en existencias a fin de reducir el tiempo de inactividad de la máquina. Caterpillar ofrece una línea de componentes remanufacturados para ayudar a bajar los costos de reparación.

Motor

	902		906		908	
Motor	Cat 3024		Cat 3044C		Cat 3044C	
RPM	2.600		2.600		2.600	
	kW	hp	kW	hp	kW	hp
Potencia bruta	36	48	56	75	63	84
Potencia neta	34	46	53	71	60	80
			(Máxima)		(Máxima)	
Dimensiones	mm	pulg	mm	pulg	mm	pulg
Calibre	84	3,31	94	3,7	94	3,7
Carrera	100	3,94	120	4,72	120	4,72

Potencia nominal neta según ISO 9249 o 80/1269/EEC.

Todos los motores de cargador de ruedas compacto Caterpillar cumplen con las normas de emisión para fuera de carretera establecidas por la Unión Europea y EPA de EE.UU.

Respiradero de circuito cerrado en los modelos 906 y 908.

Respiradero abierto en el modelo 902.

Tren de fuerza, ejes y frenos

Transmisión hidrostática, unidireccional y dos velocidades, de circuito cerrado. Bomba y motor de caudal variable, caja de cambios fija montada en el bastidor del sistema de impulsión.

Velocidad de desplazamiento	902		906		908	
Marchas de avance/retroceso	km/h	mph	km/h	mph	km/h	mph
Baja	7	4	7	4	7	4
Alta	20	12	20	12	20	12

Características

- Eje delantero fijo con diferencial de patinaje limitado y mandos finales con reducción de engranaje planetario
- El freno de servicio y el freno de estacionamiento del 902 y 906 se combinan como un solo freno de línea de impulsión con disco seco
- Los ejes delantero y trasero del 908 tienen frenos de servicio con disco húmedo cerrado por fuera
- El freno cumple con las normas ISO 3450:1996

Sistema hidráulico

	902		906		908	
Flujo de la 3ra. válvula	47 L/min	12,4 gpm	68 L/min	17,7 gpm	83 L/min	21,6 gpm
Alivio principal	235 bar	3.400 lb/pulg ³	235 bar	3.400 lb/pulg ³	235 bar	3.400 lb/pulg ³

Tiempo de ciclo hidráulico

Lift	4,5 seg	4,5 seg	4,5 seg
Descarga	1,5 seg	1,5 seg	2,4 seg
Inferior, libre (motor a velocidad alta en vacío, carga nominal en un cucharón)	3,2 seg	3,2 seg	3,2 seg

Capacidades de llenado

	902		906		908	
	L	gal	L	gal	L	gal
Sistema de enfriamiento	14	3,7	21	5,5	22	5,8
Tanque de combustible	74	19,6	74	19,6	80	21
Sistema hidráulico	66	17	66	17	66	17
Aceite de motor	8	2,1	10	2,6	10	2,6

Cabina

La cabina Caterpillar, con Estructura de Protección en Caso de Vuelcos (ROPS) y Estructura de Protección contra la Caída de Objetos (FOPS)

- La cabina cumple con las regulaciones OSHA, MSHA y EU en cuanto a exposición de ruidos del operador en vigencia en el momento de la fabricación con puertas y ventanas cerradas
- El nivel de presión de ruido del operador es inferior a 75 dB(A) cuando se mide por ISO 6396 ó 95/27/EC (dinámico)

La estructura ROPS cumple con los siguientes criterios:

- SAE J1040 MAY94
- ISO 3471-1:1986

La estructura FOPS cumple con los siguientes criterios:

- SAE J231 JAN81
- ISO 3449:1992

Especificaciones de operación

Máquina con tanque de combustible lleno, cabina ROPS, operador de 75 kg (165 lb) y neumáticos estándar.

	902		906		908	
Peso en orden de trabajo (ISO 6016:1982)	4.280 kg	9.416 lb	4.960 kg	10.912 lb	6.040 kg	13.288 lb
Capacidad nominal del cucharón (ISO 7546:1983)	0,6 m ³	0,8 yd ³	0,8 m ³	1,04 yd ³	1,0 m ³	1,3 yd ³
Capacidad de levantamiento hidráulico, máxima	35 kN	7.800 lb	41 kN	9.100 lb	44 kN	9.900 lb
Fuerza de dislocación del cucharón	37 kN	8.320 lb	46 kN	10.340 lb	61 kN	13.710 lb
Carga de operación nominal a giro pleno, cucharón (ISO 5998:1986)	1.300 kg	2.860 lb	1.515 kg	3.333 lb	1.880 kg	4.136 lb
Carga límite de equilibrio estático con la máquina recta, cucharón (ISO 8313:1989)	3.000 kg	6.600 lb	3.430 kg	7.546 lb	4.380 kg	9.636 lb
Carga máxima de equilibrio estático a pleno giro, cucharón (DIN 24094)	2.600 kg	5.700 lb	3.030 kg	6.666 lb	3.760 kg	8.270 lb
Inclinación hacia atrás del cucharón, posición de transporte	50°		53°		56°	
Carga de operación nominal a giro pleno, horquillas (EN 474-3, suelo firme y horizontal, estabilidad de 1,25 y 500 mm/20 pulg en el centro de la carga)	1.600 kg	3.520 lb	2.015 kg	4.433 lb	2.405 kg	5.291 lb
Carga límite a giro pleno, horquillas (transporte 100 mm/4 pulg sobre el suelo)	2.000 kg	4.400 lb	2.500 kg	5.500 lb	3.120 kg	6.860 lb

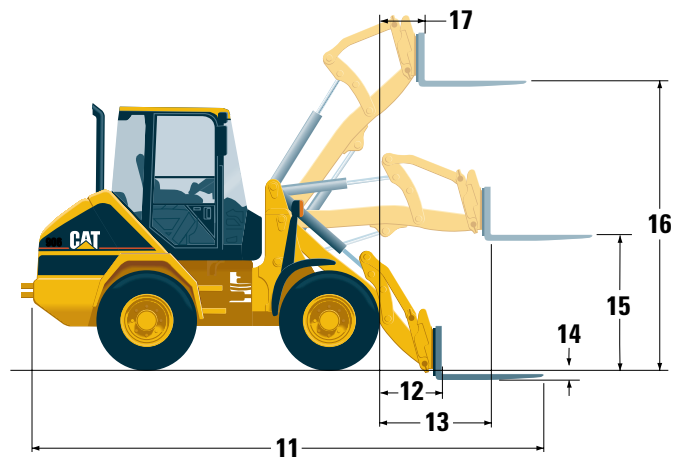
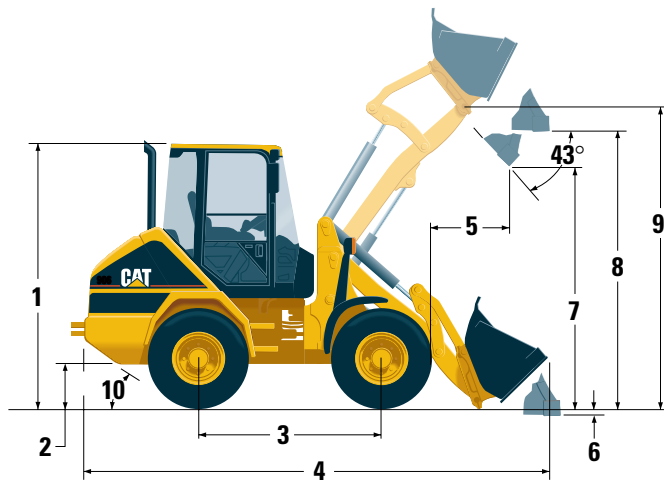
Densidades máximas de los materiales

Basadas en las normas ISO 7546:1983, SAE J742 Feb85 y cargas de operación nominal a giro pleno.

	Capacidad nominal		Altura de descarga		Densidad máxima de los materiales		Ancho del cucharón	
902								
Uso general	0,6 m ³	0,8 yd ³	2.340 mm	92 pulg	2.100 kg/m ³	3.500 lb/yd ³	1.770 mm	70 pulg
De uso múltiple	0,6 m ³	0,8 yd ³	2.340 mm	92 pulg	1.900 kg/m ³	3.200 lb/yd ³	1.770 mm	70 pulg
Material ligero	1,0 m ³	1,3 yd ³	2.205 mm	87 pulg	1.230 kg/m ³	2.100 lb/yd ³	1.870 mm	74 pulg
Descarga alta	0,6 m ³	0,8 yd ³	3.300 mm	130 pulg	2.000 kg/m ³	3.400 lb/yd ³	1.770 mm	70 pulg
Tamizador de piedras	0,6 m ³	0,8 yd ³	2.340 mm	92 pulg	2.050 kg/m ³	3.450 lb/yd ³	1.770 mm	70 pulg
906								
Uso general	0,8 m ³	1,0 yd ³	2.425 mm	95 pulg	1.780 kg/m ³	3.000 lb/yd ³	1.870 mm	74 pulg
Uso múltiple	0,7 m ³	0,9 yd ³	2.425 mm	95 pulg	1.780 kg/m ³	3.000 lb/yd ³	1.870 mm	74 pulg
Material ligero	1,2 m ³	1,6 yd ³	2.280 mm	90 pulg	1.150 kg/m ³	1.950 lb/yd ³	1.940 mm	76 pulg
Descarga alta	0,7 m ³	0,9 yd ³	3.490 mm	137 pulg	1.910 kg/m ³	3.200 lb/yd ³	1.870 mm	74 pulg
Descarga lateral	0,7 m ³	0,9 yd ³	2.325 mm	92 pulg	1.780 kg/m ³	3.000 lb/yd ³	1.870 mm	74 pulg
Tamizador de piedras	0,7 m ³	0,9 yd ³	2.425 mm	95 pulg	1.950 kg/m ³	3.300 lb/yd ³	1.870 mm	74 pulg
908								
Uso general	1,0 m ³	1,3 yd ³	2.637 mm	104 pulg	1.880 kg/m ³	3.760 lb/yd ³	2.050 mm	81 pulg
Uso múltiple	0,9 m ³	1,2 yd ³	2.648 mm	104 pulg	2.000 kg/m ³	3.300 lb/yd ³	2.050 mm	81 pulg
Material ligero	1,5 m ³	2,0 yd ³	2.429 mm	96 pulg	1.195 kg/m ³	1.675 lb/yd ³	2.050 mm	81 pulg
Descarga alta	0,9 m ³	1,2 yd ³	2.595 mm	102 pulg	1.960 kg/m ³	3.230 lb/yd ³	2.050 mm	81 pulg
Descarga lateral	0,9 m ³	1,2 yd ³	2.496 mm	98 pulg	1.880 kg/m ³	3.105 lb/yd ³	2.050 mm	81 pulg
Tamizador de piedras	0,9 m ³	1,2 yd ³	2.637 mm	104 pulg	2.050 kg/m ³	3.380 lb/yd ³	2.050 mm	81 pulg

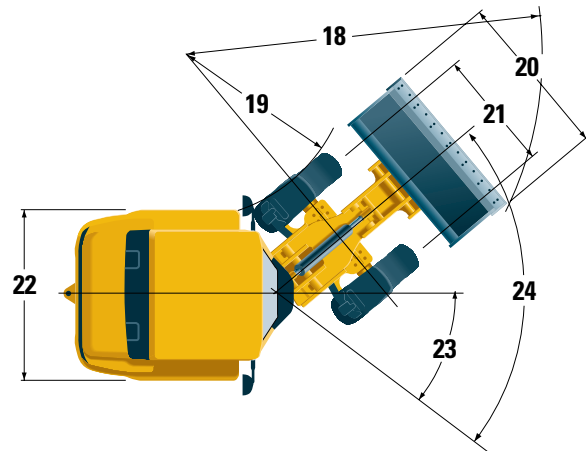
Dimensiones

Las dimensiones que se muestran corresponden a una máquina equipada con neumáticos estándar y cucharón de uso general. Todas las dimensiones son aproximadas.



Neumáticos estándar

902	12.5 - 18
906	12.5 - 20
908	14.5 - 20



		1	2	3	4	5	6	7	8	9	10	11	12
902	(mm)	2.650	385	2.000	4.915	720	50	2.340	2.820	3.025	34°	5.500	650
	(pies/pulg)	8'8"	1'3"	6'7"	16'2"	2'4"	2"	7'8"	9'3"	9'11"	34°	18'1"	2'2"
906	(mm)	2.680	420	2.000	5.040	790	85	2.425	2.930	3.135	34°	5.590	770
	(pies/pulg)	8'9"	1'5"	6'7"	16'6"	2'7"	3"	8'0"	9'7"	10'3"	34°	18'4"	2'6"
908	(mm)	2.770	490	2.200	5.500	902	88	2.645	3.175	3.385	34°	6.360	835
	(pies/pulg)	9'1"	1'7"	7'3"	1'1"	3'0"	3"	8'8"	10'5"	11'1"	34°	20'10"	2'9"
		13	14	15	16	17	18	19	20	21	22	23	24
902	(mm)	1.170	25	1.400	2.890	490	3.815	1.660	1.770	1.350	1.755	43°	86°
	(pies/pulg)	3'10"	1"	4'7"	9'6"	1'7"	12'6"	5'5"	5'10"	4'5"	5'9"	43°	86°
906	(mm)	1.260	55	1.420	3.010	540	4.100	1.870	1.870	1.400	1.755	40°	80°
	(pies/pulg)	4'2"	2"	4'8"	9'11"	1'9"	13'5"	6'2"	6'2"	4'7"	5'9"	40°	80°
908	(mm)	1.370	10	1.550	3.255	600	4.475	2.060	2.050	1.575	1.960	40°	80°
	(pies/pulg)	4'6"	0,4"	5'1"	10'8"	2'0"	14'8"	6'9"	6'9"	5'2"	6'5"	40°	80°

Equipo estándar

Los equipos estándar pueden variar. Consulte los detalles específicos a su distribuidor Caterpillar.

Filtro de aire, sello radial, con indicador visual
Alternador de 90 A
Anticongelante de larga duración -35°C (-31°F)
Batería, 12 voltios
Indicador de nivel del cucharón
Cabina, ROPS, insonorizada, presurizada, incluye:
- horómetro digital
- medidores, nivel de combustible y temperatura de aceite hidráulico
- dispositivos de desconexión de la puerta, al nivel del suelo
- calefactor/descongelador con 11 ventilaciones
- caja de herramientas de traba
- receptáculos de corriente auxiliares
- antena para la radio
- posabrazos derecho
- cinturón de seguridad retráctil
- indicadores de advertencia, para los sistemas principales
- limpiaparabrisas de brazo húmedo delantero y trasero
- cables para la radio y baliza giratoria

Respiradero de circuito cerrado (906 y 908 sólo)
Capó del motor y puertas laterales, trabables
Diferencial delantero de patinaje limitado
Enganche de recuperación
Mirilla del nivel de aceite hidráulico
Circuito hidráulico auxiliar proporcional
Acoplador hidráulico QuickLock
Terminal de cables de arranque remoto
Orificios para el Análisis Programado de Aceite, S•O•SSM

Equipo optativo

El equipo optativo puede variar. Consulte los detalles específicos a su distribuidor Caterpillar.

Aire acondicionado
Alternador de 90 A
Anticongelante para -50°C (-58°F)
Baterías, servicio pesado, 12 voltios,
Cabina, Comfort, que incluye:
- asiento con suspensión, forrado en tela
- ventana deslizante, lado izquierdo
- volante de dirección inclinable y bola de giro
Cabina, Deluxe, que incluye:
- opciones de la cabina Comfort
- ventana deslizante, lado derecho
- descongelador eléctrico de la ventana trasera
- posabrazos izquierdo
Techo, ROPS, estándar
Techo, ROPS, deluxe

Control de marcha lenta
Colores personalizados
Válvulas de drenaje ecológico, combustible e hidráulicas
Calentador de bloque de motor, eléctrico
Guardabarros, delanteros (906 sólo)
Sin parachoques delantero
Circuito hidráulico auxiliar proporcional –
palanca universal montada
Retorno a Excavar
Alarma de retroceso
Instrucciones de servicio
Opciones de neumáticos (ver la lista de precios)
Baliza de advertencia
Luces de trabajo, dos delanteras, dos traseras –
montadas en la cabina

Cargadores de ruedas compactos 902/906/908

ASHQ9059-01 (3-04)
Reemplaza ASHQ9059
(Traducción: 7-04)

www.cat.com

© 2004 Caterpillar
Todos los Derechos Reservados
Impreso en EE.UU.

Los materiales y especificaciones pueden cambiar sin aviso previo.
Las máquinas que se muestran en las fotos pueden incluir equipos adicionales.
Vea a su distribuidor Caterpillar para conocer las opciones disponibles.

CATERPILLAR®